



# Dynamique Insertion Emploi

## Au cœur du territoire

Lettre d'information N° 20

Octobre 2022

## OCTOBRE ROSE

### Édito de la Présidente

#### PTCE

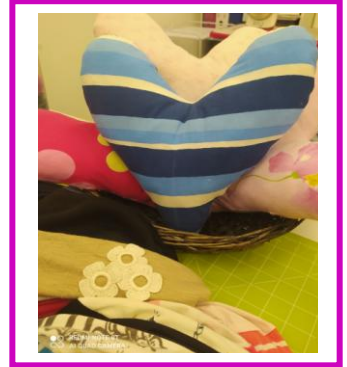
Nous nous sommes engagés dans une action qui s'inscrit dans la politique environnementale de la Communauté d'Agglomération Hénin-Carvin, le Pôle Territorial de Coopération Economique.

Le PTCE est une entité indépendante, issue d'une co-construction entre des acteurs de l'ESS du territoire Hénin-Carvin et de l'agglomération. À la suite d'une réflexion commune et un appel aux structures pour former le PTCE, sept associations ont répondu et forment ainsi un noyau dur : L'AFEJI, L'APEI, DIE, ADDS, Mille et un commerce, Rencontres et Loisirs et les Compagnons Bâisseurs.

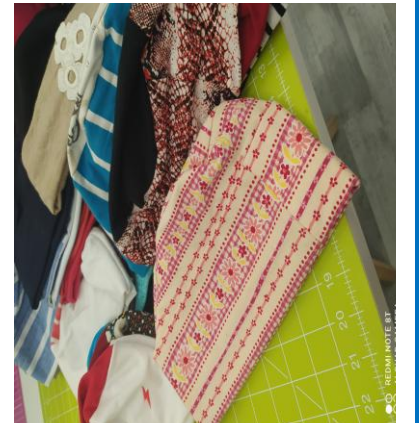
D.I.E. a pour objectif de développer les jardins partagés, avec les habitants et les bailleurs sociaux tels que « Maisons et Cités », comme partenaires, d'aménager le terrain mis à notre disposition par la ville de Drocourt, à proximité de notre bâtiment, pour une culture maraîchère dans le cadre d'une alimentation durable, locale et d'une consommation responsable ; d'y créer également un arboretum.

Dans ce sens nous avons déposé un dossier de demande de financement dans le cadre d'un FDI auprès de la DDEETS. Espérons que nous aurons le personnel supplémentaire indispensable pour mener à bien ces actions...

**Odette Dauchet, Présidente**



**Les coussins du coeur**



Nous nous sommes impliqués depuis plusieurs années dans le dispositif **Octobre Rose**, campagne annuelle de communication destinée à sensibiliser les femmes au dépistage du cancer du sein et à récolter des fonds pour la recherche.

En France, **1 femme sur 8** risque un cancer du sein.

Détecté à un stade précoce, le cancer du sein peut être guéri dans **9 cas sur 10**.

**Les agents de notre atelier couture**, ont confectionné cette année **182 bonnets** pour les malades qui perdent leurs cheveux suite aux traitements de chimiothérapie ou radiothérapie et **50 coussins cœurs** pour soulager sous l'épaule, les personnes opérées du sein, sous forme de don.

**Merci !**

## Nos magasins

77, route d'Arras  
62320 Drocourt  
Tél : 03 59 25 05 01

116, route d'Harnes  
62110 Hénin-Beaumont  
Tél : 03 59 25 05 02

58, rue Mirabeau prolongée  
62141 Evin-Malmaison  
Tél : 03 21 77 06 56

Ouverts du mardi au vendredi  
De 9h à 12h et 13h à 18h  
Et le samedi de 9h à 18h

Galerie Marchande de Cora  
62710 Courrières  
Tél. : 03 74 83 03 20

Ouvert du lundi au samedi de 10h à 19h

## AGENDA

**27 Octobre :** Matinale de l'emploi avec Triangle – Entreprise de Travail Temporaire (logistique).

**4 Novembre :** Signature de la Charte des SIAE locales.

**23 Novembre :** Ateliers de pratiques professionnelles « **Osons nos talents** » en partenariat avec le PLIE et la municipalité de Courrières.

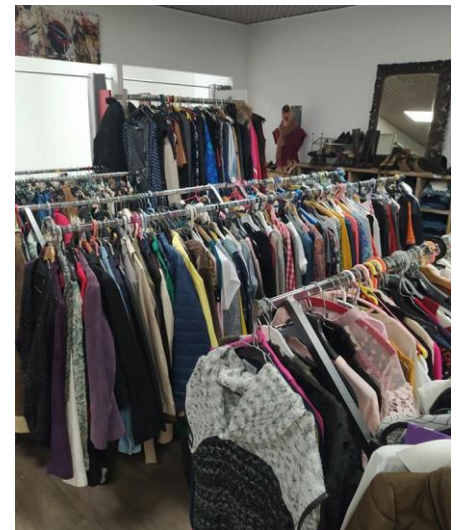


## DROCOURT : UN NOUVEAU MAGASIN ?



Les agents de la ressourcerie et les encadrants ont réalisé d'impressionnants travaux dans le magasin de Drocourt, ce qui a permis de gagner de l'espace, de le rendre plus agréable, plus praticable aussi et de gagner en luminosité.

## OPTION FRIPERIE POUR NOTRE MAGASIN DE COURRIERES



Nos clients feront des affaires en or dans notre magasin de la galerie marchande de Cora Courrières. On y vend maintenant principalement du textile mais toujours à des prix imbattables !

## LE CHIFFRE DU MOIS : 3

(nombre de magasins équipés de terminaux de paiement par carte bleue).

Frédéric CUVILLIEZ dit  
« **Michel-Ange** » met tout son cœur à réparer et relooker ce qui lui passe entre les mains.

Lettre éditée par l'association  
**Dynamique Insertion Emploi – 14, Bd Picasso – 62320 Drocourt**  
Siren N°411 654 296  
Responsable de publication : Guillaume Claeysens, Directeur  
Mail : [contact@dynamique-insertion-emploi.fr](mailto:contact@dynamique-insertion-emploi.fr)



Cette action d'aide à l'encadrement des bénéficiaires du RSA au sein de l'ACI est cofinancée par l'Union Européenne et par l'Etat dans le cadre de l'aide aux postes.